

PULVERBESCHICHTUNG  
LUFTGLOCKENPRINZIP  
GASDRUCKFEDERN  
UNTERIRDISCH



TECHNISCHE STADTMÖBEL

## REGELTECHNIK

[WWW.BENEDPUT.BE](http://WWW.BENEDPUT.BE)

Unterirdischer Montagekasten für Steuerungseinrichtungen und Regeltechnik für z. B. Pumpwerke, Ampeln, Sicherheitsanlagen, Stromversorgung für Steckdosen, Telefonanlagen etc.

Die Regeltechnik ist grundsätzlich sehr funktional und flexibel. Auf der Innenseite des Deckels befindet sich eine herausnehmbare Kunststoffmontageplatte, an der sich einfach die Installations- und Steuerungstechnik befestigen lässt.

Über die Energieketten werden die Kabel sicher an die Unterseite des Kastens geführt.

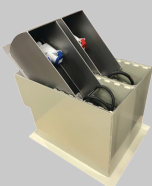


Die Regeltechnik kann vollständig in ein dünnes Pflaster eingelassen werden. Sowohl während als auch außerhalb des Betriebs führt die Regeltechnik zu keinerlei Beeinträchtigungen. Der Kasten hat lediglich ein Fach und einen Deckel aus rostfreiem Stahl (aus Tränenplatte oder geeignet für Pflastermaterial). Die Regeltechnik verwendet das einzigartige Luftglockenprinzip. Der Kasten kann vollständig in ein dünnes Pflaster eingelassen werden.

## ÜBER UNS

BeNed BVBA entwickelt und fertigt technische Stadtmöbel für öffentliche Räume. Der unterirdische BeNed-Kasten ist für unterschiedliche Zwecke geeignet, z. B. Regeltechnik, Stromversorgung und Wasseranschlüsse. BeNed liefert auch Maßanfertigungen.

## UNSERE PRODUKTE



UNTERFLURVERTEILER  
MIT 2 MODULEN



WASSERANSCHLUSS



UNTERFLURVERTEILER  
HOCHWASSERGEBIET

# PULVERBESCHICHTUNG LUFTGLOCKENPRINZIP GASDRUCKFEDERN UNTERIRDISCH



## TECHNISCHE STADTMÖBEL

[WWW.BENEDPUT.BE](http://WWW.BENEDPUT.BE)

### Funktion

Um die Regeltechnik zu öffnen, wird zunächst der Decke mit Hilfe eines Vierkantschlüssels geöffnet.

Hierunter befindet sich ein Schloss mit einem Schleppebel.

Nach der Entriegelung kann der an einem Scharnier befestigte Deckel geöffnet werden.

Dies ist dank der speziellen Gasdruckfedern ganz einfach.

Nachdem der Deckel geöffnet wurde, wird dieser verriegelt, um ein Zuklappen zu verhindern.

Am Deckel ist die Luftglocke montiert, darin befindet sich die Montageplatte mit der Apparatur.

Da sich der Deckel nach dem Öffnen in einer vertikalen Position befindet, lassen sich die Installationen einfach und sicher bedienen. Um den Benutzungskomfort noch zu erhöhen,

kann optional in den Kasten eine Trittplatte eingesetzt werden.

Die Regeltechnik muss nur für die regelmäßige Wartung und bei eventuellen Störungen bedient werden.

### Technische Angaben

- Außenmaß (L x B x T):
  - Compact CEK-L: ca. 811 x 757 x 500 mm
  - 1M: ca. 811 x 1.177 x 500 mm
  - 2M: ca. 1.178 x 1.210 x 746 mm
  - 3M: ca. 1.694 x 1.249 x 746 mm
- Der Deckel besteht aus blankgestrahltem rostfreiem Tränenblech oder Pflastermaterial.
- Maximale Belastung des Deckels: 12,5 t gemäß Standard EN124.
- Geeignet für die Versorgung von Energieunternehmen.
- Der Kasten ist aus rostfreiem Stahl.
- Der Deckel verfügt über eine oder zwei Gasdruckfedern mit Arretierung.
  - Mit einem Europrofil-Zylinderschloss abschließbar.
  - Das Luftglockenprinzip schützt die Apparatur vor Wasser (kein Abwasseranschluss erforderlich).
  - Die Modelle 2M und 3M sind mit Energieketten versehen.
  - Erfüllt die elektrischen Standards.

### Ausführungen

Die Regeltechnik ist in vier verschiedenen Ausführungen erhältlich:

- Kompakt
- 1 Modul
- 2 Module
- 3 Module

Effektiver Innenraum für Apparaturen (B x H x T):

- Compact CEK-L: ca. 550 x 425 x 170 mm
- 1 Modulair: ca. 540 x 840 x 270 mm
- 2 Modulair: ca. 850 x 800 x 270 mm
- 3 Modulair: ca. 1.230 x 840 x 270 mm

### Garantie

Auf den Kasten erhalten Sie 12 Monate Garantie ab Lieferung.

